

S. Louis, Roi de France, Confesseur - Août 25

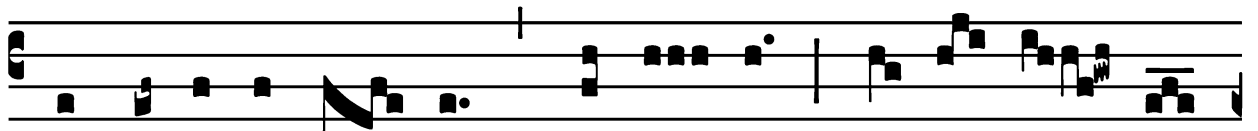
Diocèse de Paris, France

Introit

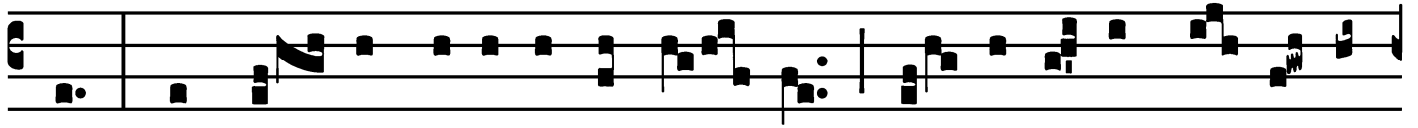
Intr.

7.

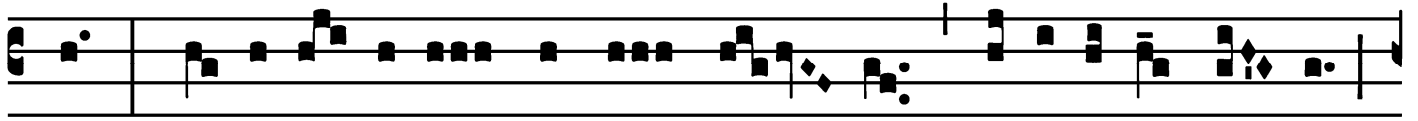
I



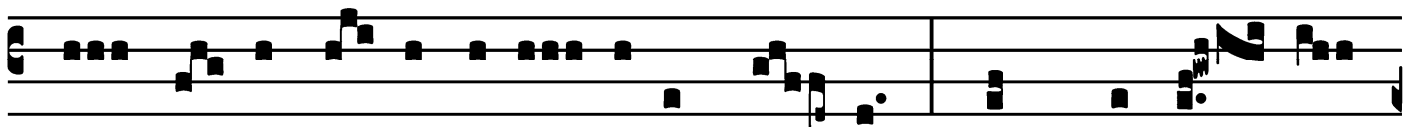
N virtú-te tú- a, * Dómi- ne, læ-tá- bi- tur



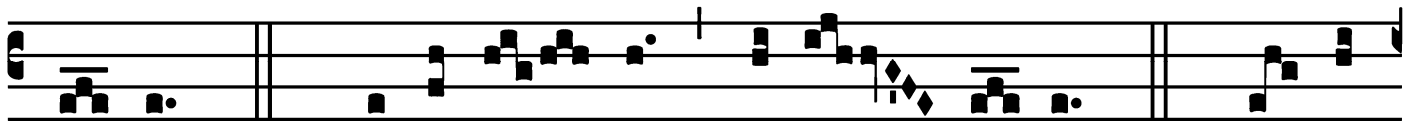
rex, et su- per salu-tá-re tú- um ex-sultá-bit ve-hemén-



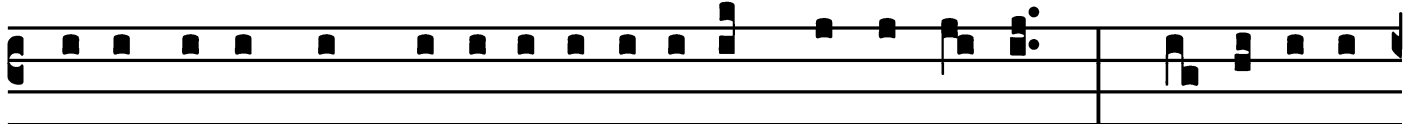
ter : de-sidé- ri-um córdis é- jus tribu-ísti é- i,



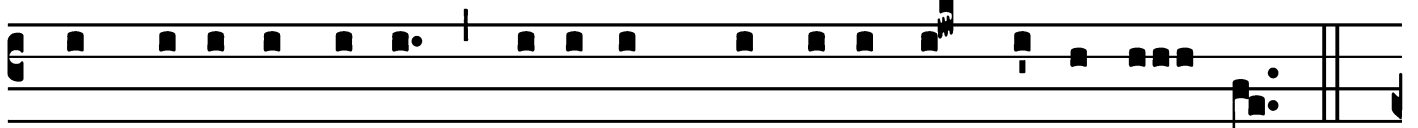
et vo- luntá- te labi- órum é- jus non fraudá- sti



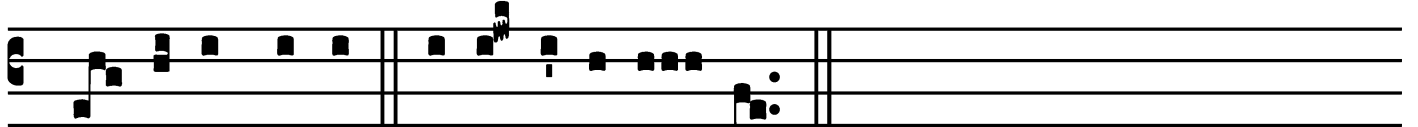
é- um. *T. P.* Alle-lú- ia, alle- lú- ia. *Ps.* Præ- ve-



nísti é- um in benedicti- ónibus dulcé-di- nis : * po-su- ísti



in cápi-te é-jus corónam de lápi-de pre-ti- ó- so.



Gló- ri- a Pátri. E u o u a e.

S. Louis, Roi de France, Confesseur - Août 25

Diocèse de Paris, France

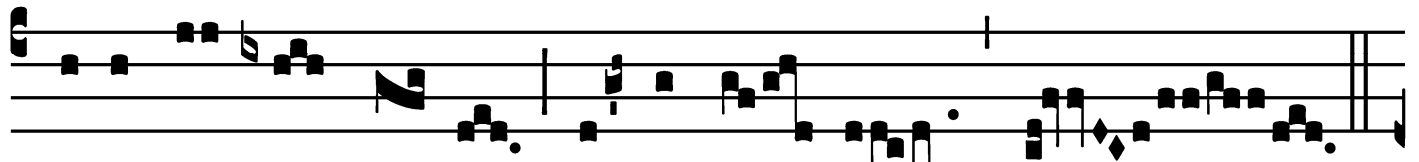
Gradual

Grad.

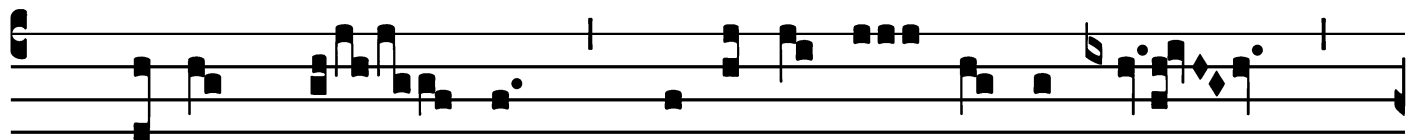
1.
I



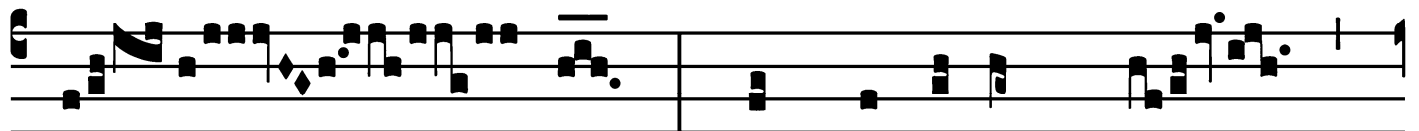
Nvéni Dá- vid * sér- vum mé-um, ó-



le-o sáncto mé- o únxi é- um.



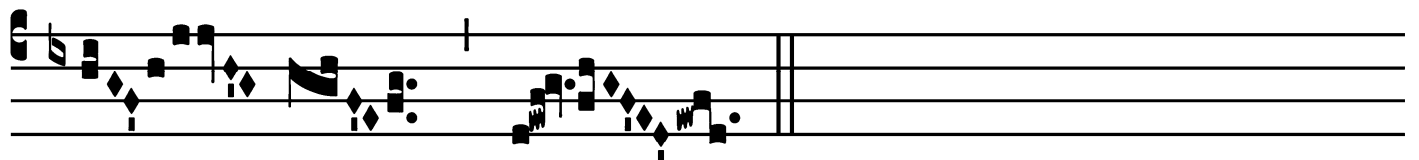
∞. Mánus mé- a auxi- li- á- bi- tur é-



i, et bráchi- um mé-



um con- fortá- bit



* é- um.

S. Louis, Roi de France, Confesseur - Août 25

Diocèse de Paris, France

Alleluia

1.
A L- le- lú- ia. * *ij.*

Ÿ. Be- ne- dí- ctus Dó-

mi- nus Dé- us mé- us, qui dócet má-

nus mé- as * ad præ- li-

um.

S. Louis, Roi de France, Confesseur - Août 25

Diocèse de Paris, France

Alleluia

(Autre chant solennel du même verset)

5.
A

Lle- lú- ia. * *ij.*

∇. Benedí- ctus Dó- mi-nus Dé-

us, qui dó- cet má- nus mé- as

* ad præ- li- um.

Cette mélodie fut composée en 1299, par Pierre de la Croix, maître de musique de Notre-Dame de Paris, à l'occasion de la canonisation de S. Louis.

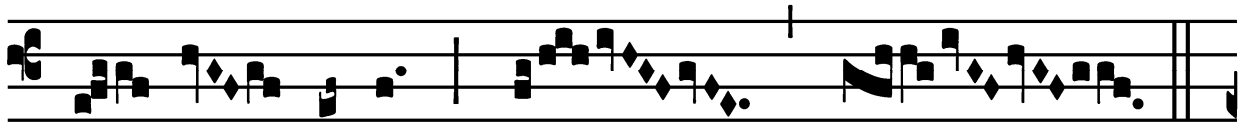
S. Louis, Roi de France, Confesseur - Août 25

Diocèse de Paris, France

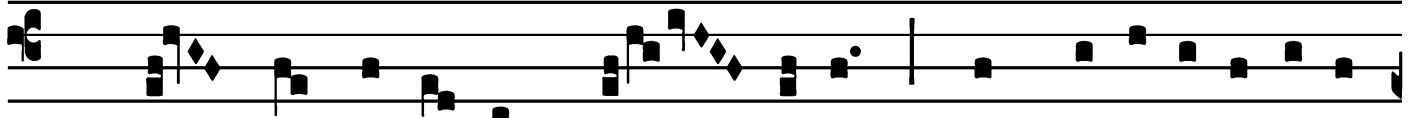
Alleluia

(Au Temps Pascal)

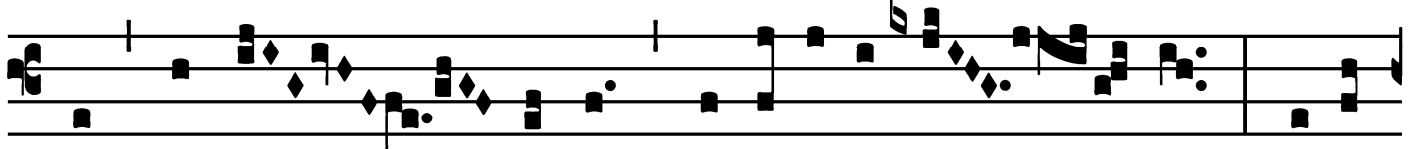
2.
A



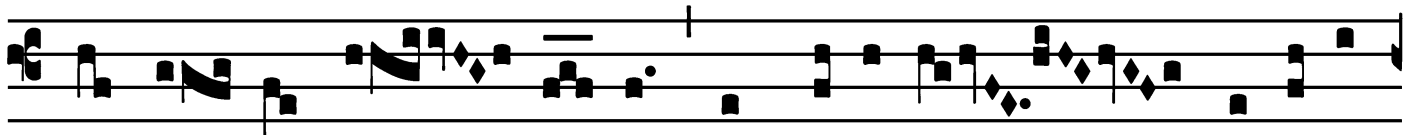
L- le- lú-ia. * *ij.*



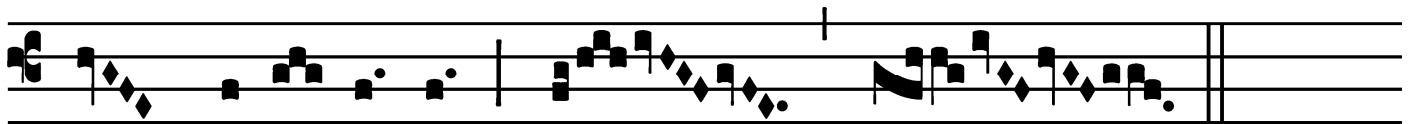
Ÿ. Qui das sa-lú-tem ré- gibus, in benedicti- óni-



bus dulcé- di-nis præveni-sti é- um : ætér-



næ ví- tæ co- ró-nam in cápi-te Ludoví-



ci * posu- í-sti.

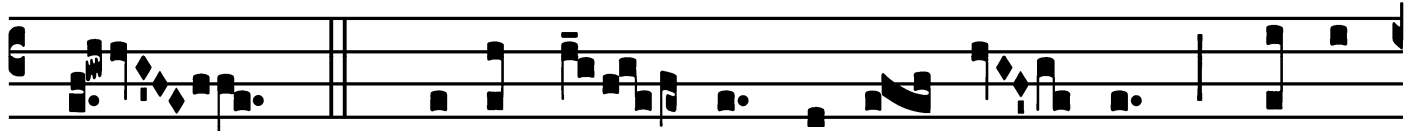
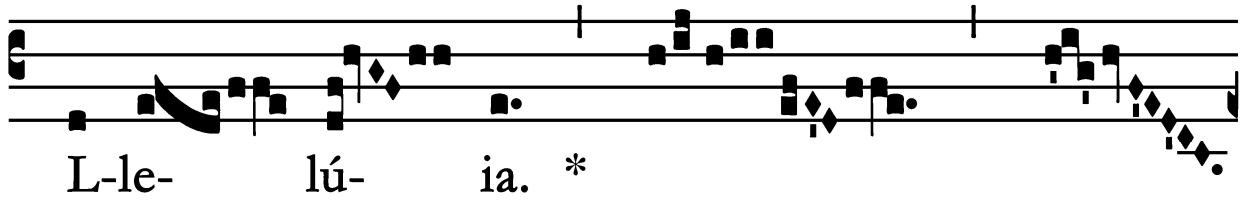
S. Louis, Roi de France, Confesseur - Août 25

Diocèse de Paris, France

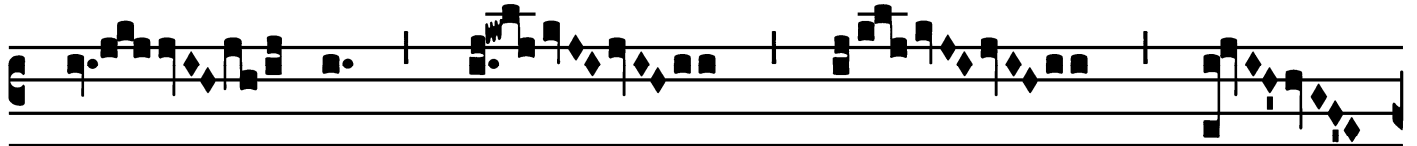
Alleluia

(Au Temps Pascal)

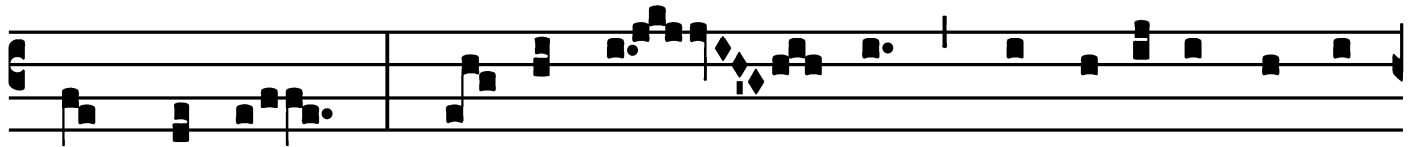
7.
A



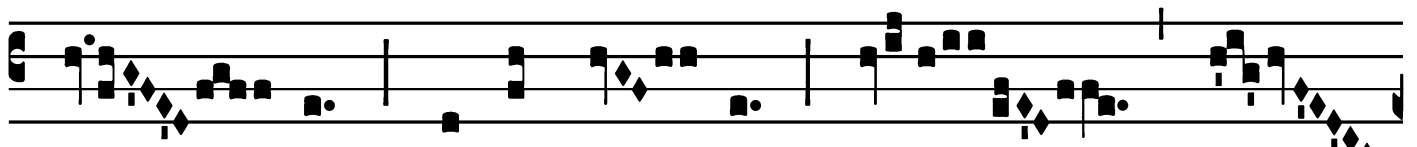
V. Ave sán- cte Ludo- ví- ce, fú-sa



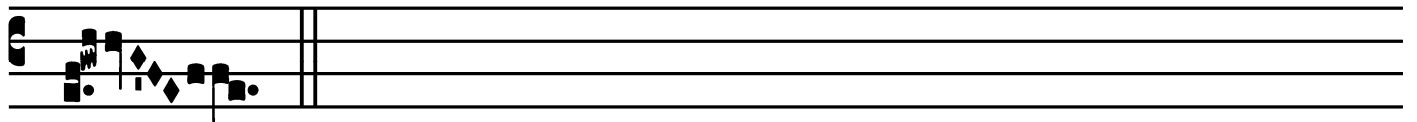
Dé- o pré-



cum ví-ce, sól-ve ré-



tó- rum * et a póe- na.



S. Louis, Roi de France, Confesseur - Août 25

Diocèse de Paris, France

Tract

(Après la Septuagésime)

Tract.

8.

B

E-á- tus vir, * qui tímet Dó- minum :

in man-dá- tis é- jus cú- pit

ni- mis. ∇ . Pót- ens in térra é-rit sémen

é- jus : ge-ne- rá- ti- o re- ctó- rum

be- ne- di- cé- tur. ∇ . Gló- ri- a et di-

ví- ti- æ in dómo é- jus : et ju- stí- ti- a

é- jus má- net * in sæ- cu- lum sæcu- li.

S. Louis, Roi de France, Confesseur - Août 25

Diocèse de Paris, France

Offertory

Offert.

7.

D

E ó- mni * cór- de sú- o laudá- vit Dó-

mi- num : et di- lé- xit Dé- um, qui fé- cit íl- lum : dé-

dit in ce- lebra- ti- ó- nibus dé- cus, ut laudá- rent nó-

men sánctum Dómi- ni, et ampli- fi- cá- rent ma-

ne Dé- i sancti- tá-

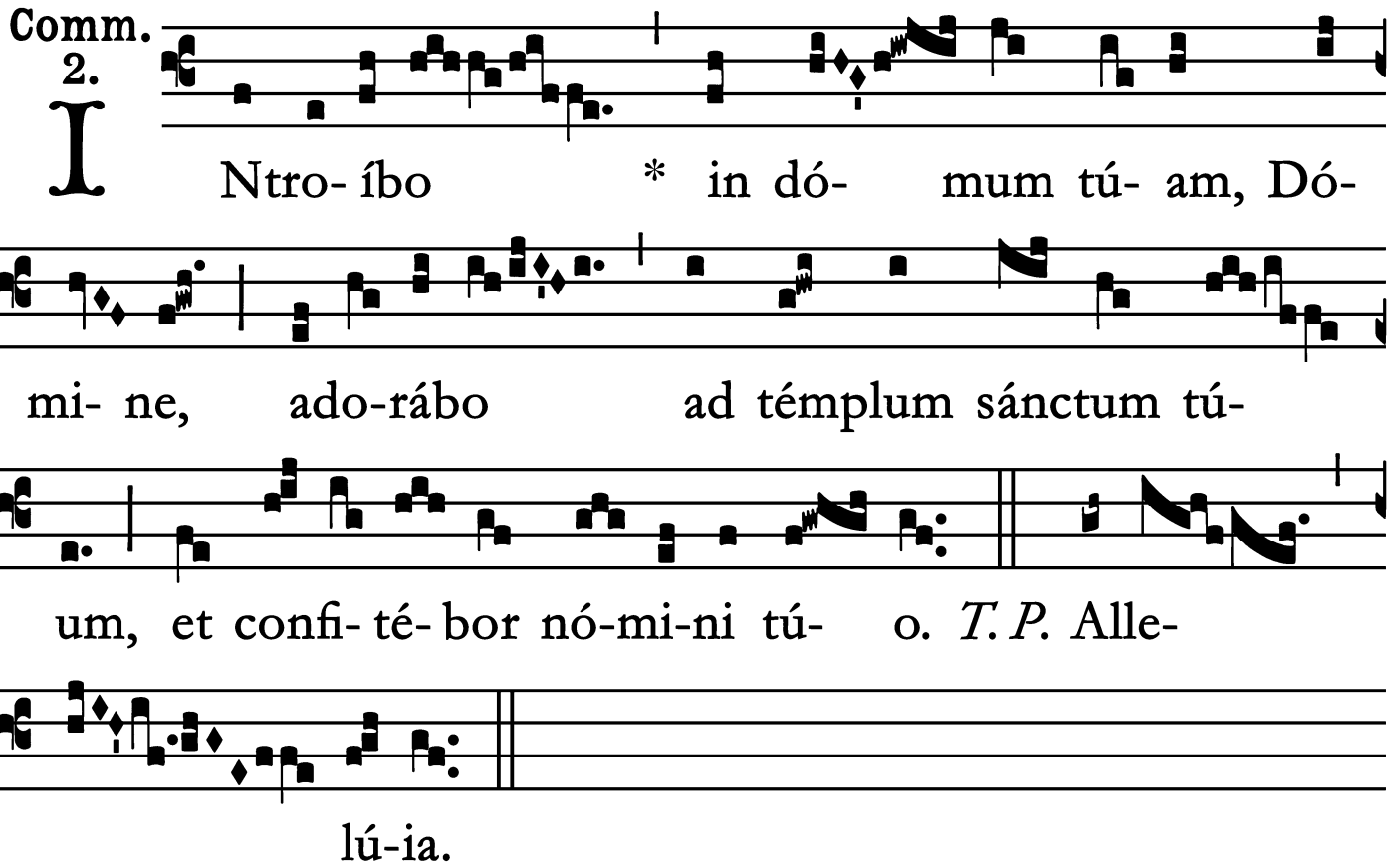
tem. *T. P.* Alle-

lú- ia.

S. Louis, Roi de France, Confesseur - Août 25
Diocèse de Paris, France

Communion

Comm.
2.
I



Ntro- íbo * in dó- mum tú- am, Dó-
mi- ne, ado-rábo ad témplum sánctum tú-
um, et confi-té-bor nó-mi-ni tú- o. *T.P.* Alle-
lú-ia.

Offices Propres du Diocèse de Paris
Société de S. Jean l'Évangéliste, Desclée et Socii, 1926.
Supplement to Paroissien Romain No. 800.

