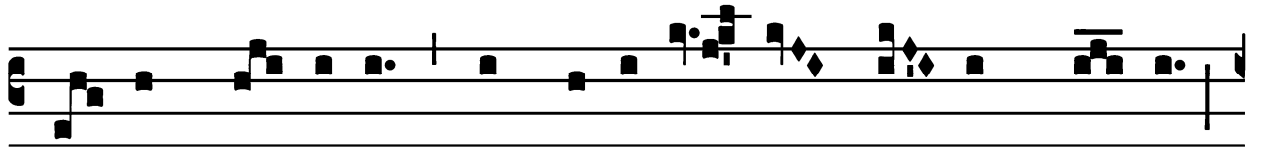


Sainte Clotilde, Reine de France, Veuve - 3 Juin  
Diocèse de Chartres, France

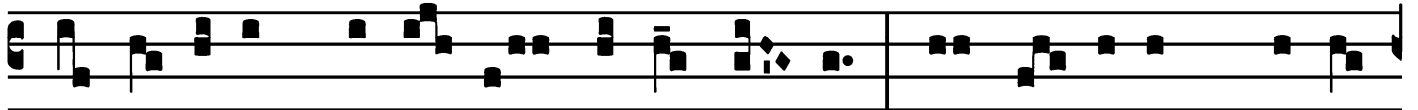
## Introit

Intr.  
7.

V



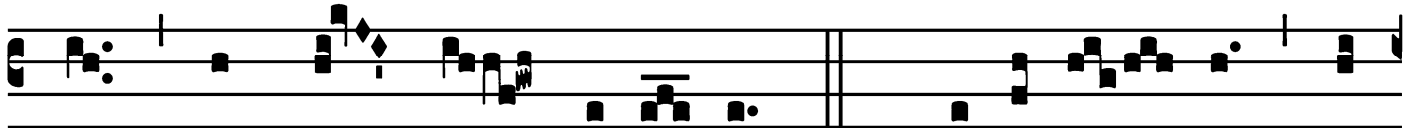
I- vit DÓ-minus, \* et benedí- ctus Dé- us mé- us,



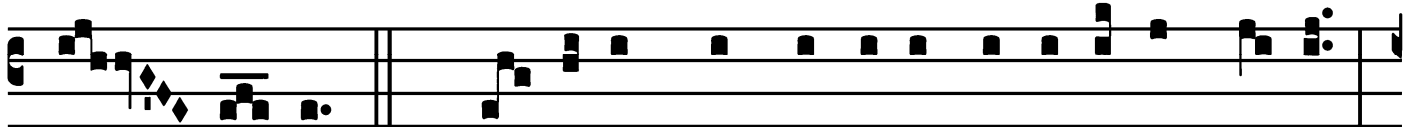
magní- ficans sa-lú- tes Ré-gis é- jus, et fá- ci- ens mi-se-



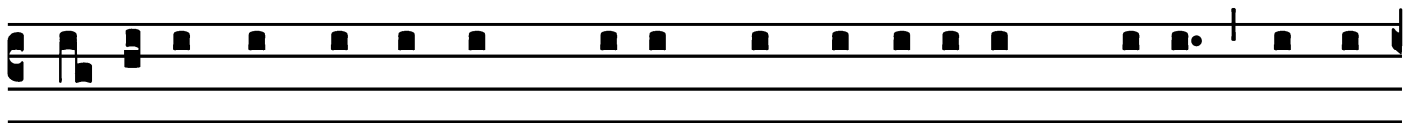
ricór-di- am Chrí- sto sú- o, et sé- mi-ni é-



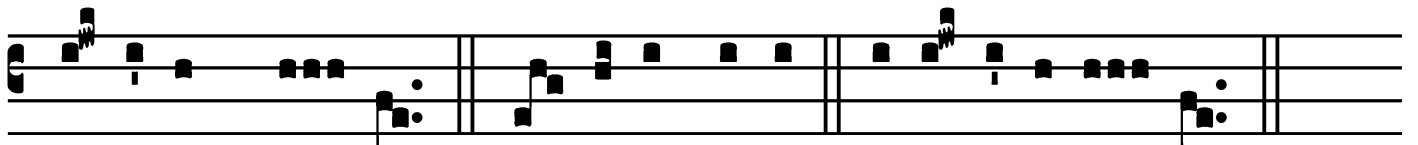
jus usque in sécu- lum. *T. P.* Alle-lú- ia, al-



le- lú- ia. *Ps.* Dí- ligam te Dómine, forti-túdo mé- a : \*



Dóminus firmaméntum mé- um, et re-fúgi- um mé- um, et li-



be-rátor mé- us. Gló- ri- a Pátri. E u o u a e.

Sainte Clotilde, Reine de France, Veuve - 3 Juin  
Diocèse de Chartres, France

*Gradual*

Grad.

2.

**R**

Egí-na \* confú- git ad Dó- mi-

num, et deprecabá- tur, dí- cens :

Trí- bu- e, Dó- mine, sermó- nem compó- si-

tum in conspéctu le- ó- nis,

et tránsfer cor il- lí- us.

∇. Tu scis quod nunquam lætá- ta sit

ancíl- la tú-

a, ni-si in te, \* Dé-us Abraham.

Sainte Clotilde, Reine de France, Veuve - 3 Juin  
Diocèse de Chartres, France

*Alleluia*

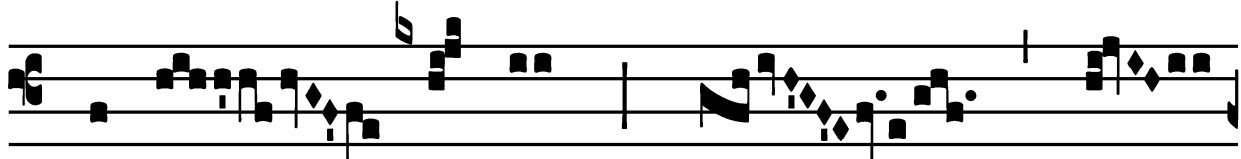
8.  
**A** L-le- lú- ia. \* *ij.*  $\forall$ . Implé- at  
Dó- mi-nus ómnes pe- ti- ti- ónes tú-  
as; nunc cognó- vi quóni- am sálvum fé- cit Dó-  
mi-nus \* Chrí- stum sú-  
um.

Sainte Clotilde, Reine de France, Veuve - 3 Juin  
Diocèse de Chartres, France

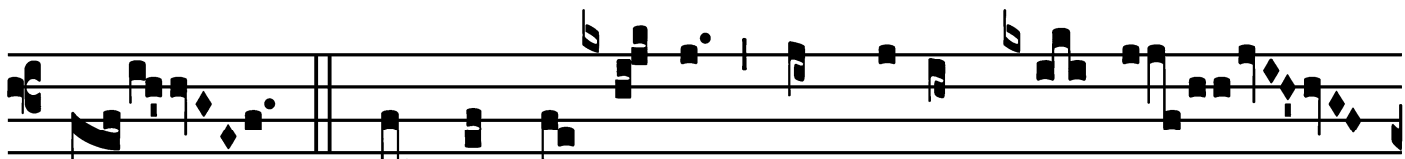
## *Second Alleluia*

(In Paschal Time)

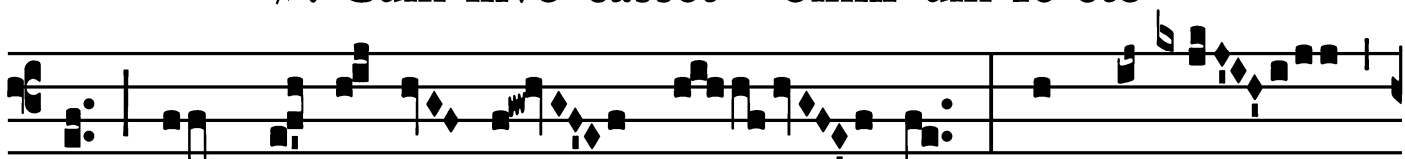
2.  
**A**



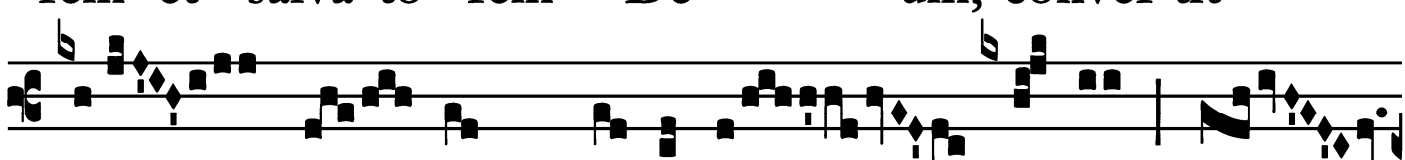
L-le-                      lú- ia. \*



∇. Cum invo-cásset      ómni-um re-ctó-



rem et salva-tó- rem      Dé-                      um, convér-tit



Dé-                      us \* spí- ri-tum                      Ré-gis.



Sainte Clotilde, Reine de France, Veuve - 3 Juin  
Diocèse de Chartres, France

# Offertory

Offert.

6.

**R**

Espé- xit \* DÓ-mi- nus in o-ra- ti- ó- nem hu-

mí- li- um : scri- bán- tur hæc in gene-ra-ti- ó- ne

ál- te-ra, et pó- pu- lus qui cre- á- bi- tur laudá- bit

Dó- mi- num, annún- ti- ent in Sí- on nó- men Dó-

mi- ni, et láu- dem é- jus in conveni- éndo

pó- pu- los in ú- num, et ré- ges, ut sérv- ant

Dó- mi- no. *T. P.* Alle- lú- ia.

Sainte Clotilde, Reine de France, Veuve - 3 Juin  
Diocèse de Chartres, France

# Communion

Comm. 6.  
**A** - nima mé- a \* Dómi- no ví- vet, et sé-  
men mé- um sérví- et í- psi. *T. P.* Alle-  
lú- ia.

Offices et Messes Propres a l'usage du Diocèse de Chartres  
Société de S. Jean l'Évangéliste  
Desclée et Socii, 1930  
Supplement to Paroissien Romain No. 800.

