

Common of a Martyr Bishop: Mass I

*Introit*

Intr.

1.

**S**

Tá-tu-it \* é-i Dó-mi-nus te-staméntum

pá-cis, et príncipem fé-cit é-um : ut sit íl-li sa-

cerdó-ti-i dígni-tas in æ-tér-num. *Ps.* Me-

ménto Dómine Dá-vid : \* et ómnis mansu-e-tú-dinis é-

jus. Gló-ri-a Pátri. E u o u a e.

Common of a Martyr Bishop: Mass I

*Gradual*

(Page 1 of 2)

Grad. 1.

Nvé- ni \* Dá- vid sér- vum mé- um, ó-

le- o sán- cto únxi é- um : mánus e-

nim mé- a auxi- li- á- bi- tur é-

i, et brá- chi- um mé- um confortábit é-

um. √. Ni- hil pro- fí- ci- et in- i-

mí- cus in é- o,

et fí- li- us in- iqui- tá-

Common of a Martyr Bishop: Mass I

*Gradual*

(Page 2 of 2)

tis non nocébit \* é-

i.

Common of a Martyr Bishop: Mass I

*Alleluia*

8.  
**A** Lle- lú-ia. \* *ij.*

∞. Tu es sacér- dos in æ- tér- num,  
se- cúndum ór- di- nem \* Melchí- sede- ch.

Common of a Martyr Bishop: Mass I

*Tract*

(Page 1 of 2)

Tract.

8.

**D**

Esidé- ri- um \* á- nimæ é-

jus tri- bu- í- sti é- i : et vo- luntá- te la-

bi- órum é- jus non fraudásti é-

um.  $\forall$ . Quóni- am præve- ní-

sti é- um in be- nedi- cti- óne

dulcé- di- nis.  $\forall$ . Posu- í- sti

su- per cá- put é- jus co- ró-

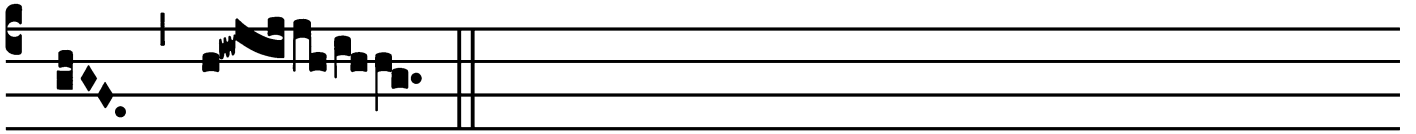
Common of a Martyr Bishop: Mass I

*Tract*

(Page 2 of 2)



nam de lá- pi- de \* pre- ti- ó-



SO.

Common of a Martyr Bishop: Mass I

*Offertory*

Offert.

2.

**V**

E-ri-tas mé- a \* et mi-se-ri-cór-di-

a mé- a cum í- pso : et in nómi- ne mé-

o exaltábi-tur córnu é- jus.

Common of a Martyr Bishop: Mass I

*Communion*

Comm. 4.  
**S** Emel jurá-vi \* in sáncto mé- o : sémen é-jus  
in æ-térnum ma-né- bit : et sédes é-jus sic-ut sol in  
conspéctu mé- o, et sic-ut lúna perfécta in æ-tér-  
num : et téstis in cóe-lo fidé- lis.

